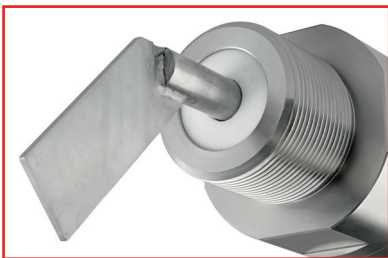




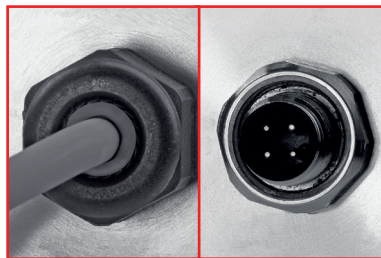
Der digitale Drehflügel,
Grenzstandscharter für Schüttgut

MBA888

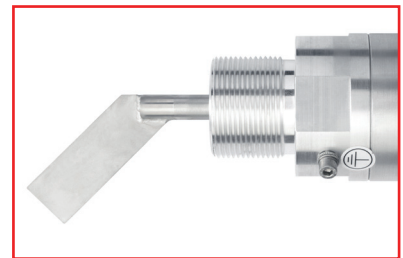
- + *digitale Messtechnik*
- + *kompakte Bauform*
- + *universell einsetzbar*
- + *ATEX-Zertifizierung*
- + *hohe Anlagenverfügbarkeit*



Wartungsfrei durch komplett geschlossene Bauform



Zwei Versionen, mit Anschluss als Kabel oder M12 Stecker



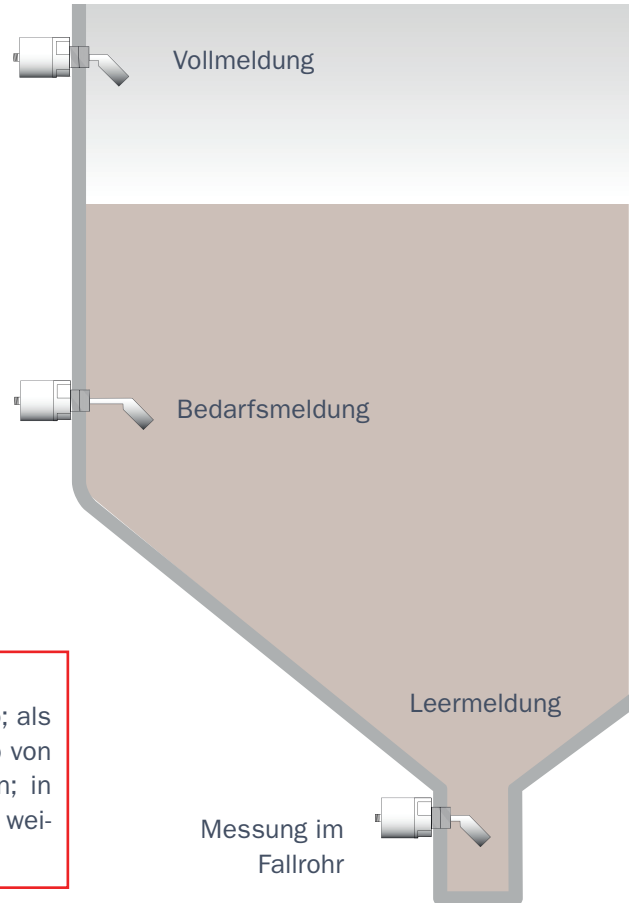
Geschweißter und robuster Flügel bietet hohe Anlagenverfügbarkeit



MBA888: wartungsfreie Füllstandmessung mit Schrittmotor

Die Plug-and-Play-Version der digitalen Messgeräteserie ist mit einem Schrittmotor ausgestattet. Das voreingestellte Parameterset sorgt für eine extrem einfache Handhabung und optimale Leistung in nahezu allen Schüttgutarten – unabhängig von Eigenschaften wie Haftkraft, Rieselverhalten oder Schüttgutedichte.

Das Gehäuse des Gerätes ist komplett verschlossen, sodass Staub, oder Feuchtigkeit nicht eindringen können. Der Geräteaufbau ist verschleißfrei, ermöglicht den wartungsfreien Betrieb und ist unempfindlich gegenüber Erschütterungen und Vibrationen. Der Anschluss an dem Gerät kann wahlweise mit einem M12-Stecker oder einem Anschlusskabel erfolgen.



Einsatzbereiche für nahezu alle Schüttgüter:

als Vollmelder, Leermelder oder Bedarfsmelder im Silo; als Rückstaumelder im Fallrohr; für die Messung oberhalb von Austragschnecken oder ähnlichen Fördereinrichtungen; in Übergabestationen oder sogar in Fallrohren und vielen weiteren Applikationen.

TECHNISCHE BESCHREIBUNG DER VARIANTEN

Einsatzbedingungen

Umgebungstemperatur:	-50 ... +60 °C (ohne ATEX)	-20 ... +55 °C (mit ATEX)
Temperatur im Behälter:	bis 80 °C	
Druck im Behälter:	-0,5 ... +10 bar (Luftdruck bezogen auf den Umgebungsdruck)	
Vibrationsfestigkeit:	geprüft bis 29g	
Gehäuseschutzart:	IP65 – Wasser- und staubdicht, für Außenmontage	

Produkteigenschaften

Versorgungsspannung:	115 V ... 230V AC	24 V DC (±10 %)
Stromaufnahme:	26 mA (6 VA)	90 mA ohne Ausgangslast
Signalgeber:	Relais-Wechsler, potentialfreie Kontakte	Optokoppler Voll-, Leersignal
Signalausgang:	belastbar bis max.: 230 V 6 A	belastbar bis max.: 24 V DC 1,2 A

Gehäuse:	Aluminium oder Edelstahl	
Produktberührende Bauteile:	Edelstahl 1.4305	
Dichtungen:	VITON und PTFE	
Schaltverhalten:	mit Drehrichtungswechsel, Schaltzeit 6 s ohne Drehrichtungswechsel, Schaltzeit 1 s	
Elektrische Anschlüsse:	M12-Stecker, A-codiert nur für 24 V Version oder 10 m-Kabel mit offenen Litzen	

Anschlussarten

Anschluss:	Gewinde G 1 1/2"	
Tauchtiefen:	120 mm/180 mm/250 mm	