



Der digitale Drehflügel,  
Grenzstandscharter für Schüttgut

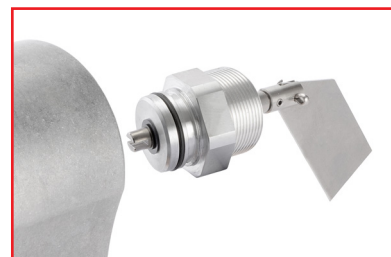
**MBA800**



- + digitale Messtechnik
- + bewährte Bauweise
- + einstellbares Schaltverhalten
- + ATEX-Zertifizierung
- + hohe Anlagenverfügbarkeit



Rotation um 360° Grad mit Drehrichtungswechsel



Gerätekopf dreh- und abziehbar



Auswählbare Parametersets



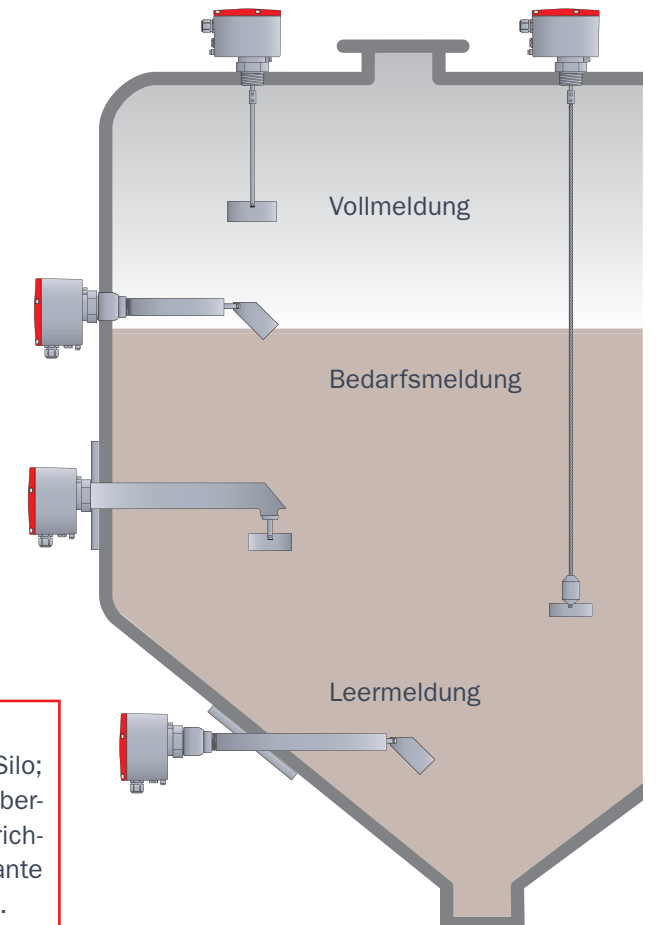
**Der wartungsfreie MBA800 aus der Drehflügelmelder-Serie.**

Die erfolgreiche Verbindung von Drehflügel und Schrittmotor findet ihre Anwendung in der digitalen Füllstand-Geräteserie MBA800. Durch sein abgekapseltes Gehäuse wird das Eindringen von Schüttgut in den Drehflügel verhindert – ein mechanischer Verschleiß ist ausgeschlossen. Das Ergebnis: das weltweit erste wartungsfreie, in nahezu jeder Schüttgutart einsetzbare Messgerät. Die hohe Nutzerfreundlichkeit ist außerdem durch ein werkseitig voreingestelltes elektronisches Drehmoment gegeben.

Der kräftige Motor mit Miniaturpaddel kann hinsichtlich Drehmoment, Drehgeschwindigkeit, Drehrichtungswechsel, Reaktionszeit und Wiederanfahrzeit eingestellt werden. Separat justierbar ist das Drehmoment (Sensitivität), ebenfalls in zehn Stufen. Die gesamte Geräteserie MBA800 ist nach ATEX baumustergeprüft und damit in allen Schüttgütern und Anwendungen einsetzbar. Dies gilt auch bei starken Vibrationen mit zertifizierten 29g.

**Einsatzbereiche für nahezu alle Schüttgüter:**

als Vollmelder, Leermelder oder Bedarfsmelder im Silo; als Rückstauemelder im Fallrohr; für die Messung oberhalb von Austragschnecken oder ähnlichen Fördereinrichtungen; in Übergabestationen; unterhalb der Abwurfkante von Förderbändern und vielen weiteren Anwendungen.



**TECHNISCHE BESCHREIBUNG DER VARIANTEN**

**Einsatzbedingungen**

Umgebungstemperatur:	-50 ... +60°C (ohne ATEX)	-20...+50°C (mit ATEX)
Temperatur im Behälter:	bis 1200°C	
Druck im Behälter:	-0,5 ... +10bar (Luftdruck bezogen auf den Umgebungsdruck)	
Vibrationsfestigkeit:	geprüft bis 28g	
Gehäuseschutzart:	IP65 – Wasser- und staubdicht, für Außenmontage	

**Produkteigenschaften**

	<b>MBA810</b>	<b>MBA820</b>
Versorgungsspannung:	115V...230V AC / 24 V DC (±10%)	24 V DC (±10%) oder 12V DC
Stromaufnahme:	26mA (6VA) / 250mA (6W)	250mA (6W)
Signalgeber:	Relais-Wechsler, potentialfreie Kontakte	Optokoppler als Schließer (NC)
Signalausgang:	belastbar bis max.: 230V 6A	belastbar bis max.: 30V DC 1,2A.
Drehmoment:	Einstellbar in 10 Stufen	
Gehäuse:	Aluminium GD-ALSi12 / 3.2582.05 / eisenfrei und daher seewasserbeständig	
Produktberührende Bauteile:	Stahl oder Edelstahl 1.4305 / weitere Materialien auf Anfrage möglich	
Dichtungen:	VITON und PTFE / weitere Materialien auf Anfrage möglich	

**Anschlussarten**

Flansch:	DN100 / PN6 und PN16; DN125 / PN6 und PN16 / Gewindeanschluss G 1 1/2"
Tauchtiefen:	90mm bis 15m sind problemlos möglich